

## DSA 日本空間デザイン賞 2018 大賞「銀座彩光 伊藤隆道／資生堂」に決まる

「DSA日本空間デザイン賞2018（主催：一般社団法人日本空間デザイン協会）」は、応募総数 771 作品の中から、DSA日本空間デザイン大賞／日本経済新聞社賞に「銀座彩光 伊藤隆道／資生堂」が決定しました。

全作品から50作品が最終審査会へ進み、その中から今年の優れた作品として、「大賞」1作品、「金賞」10作品、「銀賞」15作品、「BEST50賞」24作品、さらに空間デザイン特別賞として、震災への「復興支援賞」1作品、「地域賞」1作品、「学生賞」3作品、「企画・研究賞」2作品が選出されました。

日本空間デザイン協会が主催する「DSA日本空間デザイン賞」は、今年で半世紀を越え、52年目の開催となりました。世界最大規模の空間環境系のデザイン賞として、毎年国内外の空間デザインの中から優れた作品を顕彰しています。秋には贈賞式、そしてその後は全国各地でデザイン賞受賞作品の展覧会や、本年度の賞作品を収録した「年鑑日本の空間デザイン」の刊行、受賞者によるシンポジウムの開催も予定しています。



お問合せおよびデータのご請求などは下記へご連絡ください。

一般社団法人 **日本空間デザイン協会** [www.dsa.or.jp](http://www.dsa.or.jp)

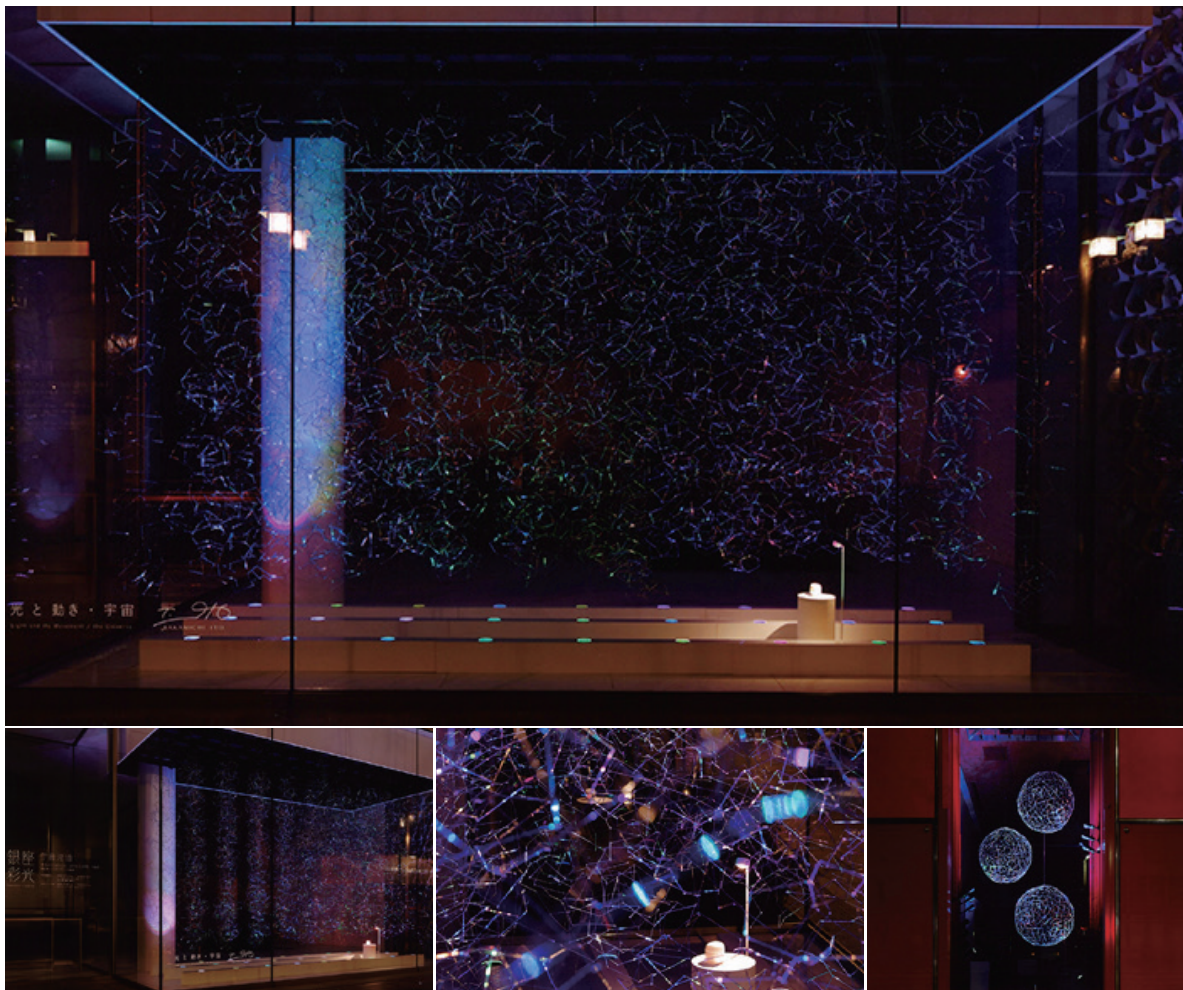
〒107-0051 東京都港区元赤坂 1-1-7 赤坂モートサイドビル4F-B Tel.03-6721-1981 Fax.03-6721-1980 [dsa@dsa.or.jp](mailto:dsa@dsa.or.jp)

## DSA 日本空間デザイン賞 2018 大賞／日本経済新聞社賞 銀座彩光 伊藤隆道／資生堂

展示場所	東京・銀座	アーティスト	伊藤隆道
展示期間	2017年12月～2018年3月	コピーライター	横山裕子／資生堂
企画	資生堂クリエイティブ本部	プロデューサー	伊藤隆治／アトリエモブ 高嶺祥子／資生堂
制作	伊藤隆道／アトリエモブ	映像制作	ピラミッドフィルム
CD	信藤洋二／資生堂	撮影	飯野太平
AD	小林幹也／資生堂		

### デザイン意図

資生堂はショーウィンドウの可能性を新たに開拓すべく「銀座彩光」と題し造形家 伊藤隆道氏のウィンドウアートを飾りました。資生堂のウィンドウは100年以上の歴史があり伊藤氏は1960年代に10年間で100点以上を手がけ一時代を築きました。約50年ぶりに挑み、全て自らの手業による美しい造形はデザインとアートの境界を超えて街を行き交う様々な国の人々を魅了しました。2020年に向けて新たな表情を見せはじめた銀座。資生堂の美意識と共鳴し合う伊藤氏の世界観、その普遍的なメッセージは日本の文化を担う銀座を彩り、私たちに大きな感動と新たなビジョンを思い描かせてくれました。

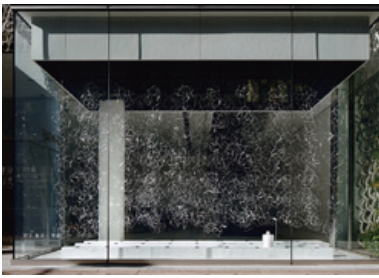


お問合せおよびデータのご請求などは下記へご連絡ください。

一般社団法人 **日本空間デザイン協会** [www.dsa.or.jp](http://www.dsa.or.jp)

〒107-0051 東京都港区元赤坂 1-1-7 赤坂モートサイドビル4F-B Tel.03-6721-1981 Fax.03-6721-1980 [dsa@dsa.or.jp](mailto:dsa@dsa.or.jp)

DSA 日本空間デザイン賞 大賞/日本経済新聞社賞 1 作品



● D629 銀座彩光 伊藤隆道/資生堂  
 展示場所 東京・銀座  
 展示期間 2017年12月～2018年3月  
 企画 資生堂クリエイティブ本部  
 制作 伊藤隆道/アトリエモブ  
 CD 信藤洋二/資生堂  
 AD 小林幹也/資生堂  
 アーティスト 伊藤隆道  
 コピーライター 横山裕子/資生堂  
 プロデューサー 伊藤隆治/アトリエモブ、高嶺祥子/資生堂  
 映像制作 ピラミッドフィルム  
 撮影 飯野太平

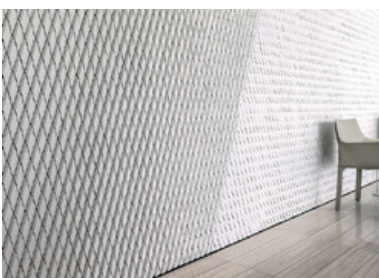
DSA 日本空間デザイン賞 金賞 10 作品



● A97 『ONE PIECE ART NUE 大覚寺「魔獣と姫と誓いの花」展』  
 代表者 野澤潤一郎/電通ライブ  
 展示場所 旧嵯峨御所 大本山大覚寺  
 展示期間 2017年10月  
 ディレクション 高草木博純、小池宏史、瀧澤章太郎/電通  
 アートディレクション 木谷友亮/カイクツ  
 展示プロデュース 野澤潤一郎、山田直人/電通ライブ 矢野慶一/電通テック  
 展示デザイン 花岡豊、金子美佐緒/乃村工芸社  
 施工 野澤潤一郎、山田直人/電通ライブ 彦田 和良、相川洋平/乃村工芸社  
 クライアント 集英社  
 撮影 板村光一郎/J-LIGHTS



● A270 SCAJ ワールド スペシャルティコーヒー カンファレンス アンド エキシビション 2017 UCC 上島珈琲ブース  
 代表者 高橋匠/博展  
 展示場所 東京ビッグサイト  
 展示期間 2017年9月  
 デザイン 高橋匠/博展  
 グラフィック 佐藤恭子/博展  
 ディレクション 村松加奈江、廣瀬雄基/博展  
 プロダクション 河本洋介、高島譲二、川上徹/博展  
 クライアント UCC 上島珈琲  
 撮影 御園生大地



● A457 デンソー 本社 エントランスロビー  
 代表者 武田慎平/乃村工芸社 LHC  
 展示場所 愛知県刈谷市  
 展示期間 2018年1月  
 ディレクション 吉永光秀/LHC  
 デザイン 武田慎平 加藤創/LHC  
 グラフィック 川嶋吾紗子/LHC  
 企画協力 春田登紀雄、土屋裕志、山下祥平、阿部雄大、松村将/デンソー ブランド推進室  
 クライアント デンソー  
 撮影 浅川敏



● A684 つくることは、こわすこと。CREATION is DESTRUCTION.  
 代表者 小野直紀/博報堂  
 展示場所 東京ミッドタウン  
 展示期間 2017年10月  
 ディレクション 小野直紀、横井優樹/博報堂  
 デザイン 小野直紀、山本侑樹/博報堂  
 デザイン 磯崎裕一/ポルト  
 グラフィック 関根友見子/博報堂  
 施工 泉宣宏社  
 クライアント NTTドコモ  
 撮影 亀井友吉



● B281 静岡県富士山世界遺産センター

代表者 土井啓郁／丹青社  
 展示場所 静岡・富士宮市  
 展示期間 2017年12月  
 建築設計 坂茂建築設計  
 展示コンテンツ監修 竹村真一／京都造形芸術大学  
 展示デザイン監修 エドウィン・シュロスバーグ／ESI Design  
 展示デザイン 高橋久弥、土井啓郁、福田 隆／丹青社  
 展示企画 橋本由起子、伊藤真琴／丹青社  
 プロダクション 丹青社  
 クライアント 静岡県  
 撮影 平井広行、フォワードストローク



● C454 NEW BALANCE ROPPONGI 19:06

代表者 皆川雄一／アクシス  
 展示場所 東京・六本木・東京ミッドタウン  
 展示期間 2017年5月  
 デザイン New Balance + 皆川 雄一／アクシス  
 プロデュース New Balance  
 プロジェクトマネジメント 島山浩行、須藤紫音、宮本ルネ／Creative Project  
 施工 竹内 啓二、大久保 英央／総合デザイン  
 クライアント New Balance  
 撮影 藤本一貴



● D271 香りの形

代表者 駒井麻郎／資生堂  
 展示場所 資生堂 銀座ビル  
 展示期間 2017年7月～9月  
 ディレクション 信藤洋二、駒井麻郎、堀景祐、長崎佑香／資生堂  
 プランニング KIMURA、工藤幸平／TASKO  
 プロデュース 小森あや、二村俊和／TASKO  
 主催 資生堂  
 撮影 飯野太平



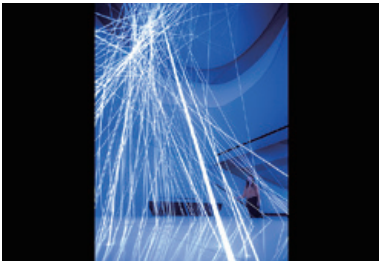
● D352 GINZA SIX B2fl.VP Space "Taste of Journey"

代表者 佐藤寧子／ブランクス  
 展示場所 東京・中央区  
 展示期間 2017年6月～7月  
 クリエイティブ・ディレクション 佐藤寧子／ブランクス  
 ディレクション 佐藤寧子／ブランクス  
 デザイン 佐藤寧子、石原璃奈／ブランクス  
 施工 息吹工芸社  
 クライアント GINZA SIX リテールマネジメント



● E198 Approach to TIME.

代表者 吉泉聡／TAKT PROJECT  
 展示場所 ミラノトリエンナーレ美術館 Cubo B  
 展示期間 2018年4月  
 ディレクション 吉泉聡／TAKT PROJECT  
 デザイン 吉泉聡、宮崎毅、間淵賢、本多敦、櫛笥友季未／TAKT PROJECT  
 サウンドデザイン 高橋琢哉／Oyster  
 映像製作 阿部伸吾 + 大木大輔  
 プランニング 桐山登士樹／TRUNK  
 クライアント セイコーウォッチ



● E206 EXPERIENCE A NEW ENERGY

代表者 堀景祐／資生堂  
 展示場所 資生堂銀座ビル  
 展示期間 2017年11月～12月  
 エクスクルーシブクリエイティブディレクター 信藤 洋二 / SHISEIDO Team 101  
 クリエイティブディレクター 三浦 遊, 植草 力也 / SHISEIDO Team 101、於保 浩介 / WOW  
 ディレクター／デザイナー 堀 景祐 / SHISEIDO Team 101、近藤 樹 / WOW  
 スペースデザイナー 中榮 康二 / 博展  
 コンストラクションマネージャー 大野 陽介 / 博展  
 テクニカルディレクター / プログラマー 高沢 聖矢 / WOW、石田 将也, 久我 尚美, 中條 卓 / 博展  
 ミュージックコンポーザー 畑中 正人  
 プロダクションマネージャー 西田 裕貴子 / NS Corporation、大賀 彩野 / 博展  
 エンジニアリングサポート アラップ  
 プロデューサー 佐伯 真一 / WOW、三枝 克匡 / NS Corporation)、齋藤 祐太 / 博展  
 クライアント 資生堂  
 撮影 見学友宙

DSA 日本空間デザイン賞 銀賞 15 作品



● A127 MRJ ミュージアム

代表者 大西亮／乃村工藝社  
 展示場所 愛知県西春日井郡  
 展示期間 2017年11月  
 ディレクション 大西亮／乃村工藝社  
 デザイン 井上裕史、金子史彦、小川晃平／乃村工藝社  
 プランニング 岡邦彦、佐藤英樹／乃村工藝社  
 演出 種子田慶介、簾内聖一／乃村工藝社  
 グラフィック 森脇清久  
 施工 田中伸幸、松田有史／乃村工藝社  
 クライアント 三菱重工業  
 撮影 河野政人／ナカサアンドパートナーズ



● A251 SOUND DESIGN CITY.

代表者 吉泉聡／TAKT PROJECT  
 展示場所 アクティシティ浜松  
 展示期間 2017年12月  
 ディレクション 吉泉聡／TAKT PROJECT  
 デザイン 吉泉聡、本多敦、榑筒友季未、宮崎毅、間瀬賢／TAKT PROJECT  
 主催 ユネスコ音楽都市はままつ推進事業実行委員会／浜松市  
 撮影 榑筒友季未／TAKT PROJECT



● A276 Tokyo Motor Show 2017 Audi ブース

代表者 歌代悟／博展  
 展示場所 東京・有明・東京ビッグサイト  
 展示期間 2017年10月～11月  
 クリエイティブディレクション 南正一郎／博展、佐藤文彦／ライゾマティクス  
 デザイン 歌代悟、深谷昇吾、跡部隼也／博展  
 プロデュース 片山周、木島大介／博展  
 演出 小山桂、藤原惇 小島一郎、堀井哲史／ライゾマティクス、  
 外川真吾、茨田淳一／カラーキネティクス・ジャパン、松井康彰、柴田大平、大賀頌太、  
 蓬萊美咲、帰山奏子／WOW、計良風太、武藤昇、玉置裕介、大平賢翔  
 デジタル 中橋敦／サイバーエージェント  
 プロダクション 佐藤和徳、川上徹、宮嶋聡、田草川貴／博展  
 クライアント アウディ ジャパン  
 撮影 見学友宙 山田修平、宮野翔多／HANABI、清水伸矢



● B66 さいたま市子ども家庭総合センター「ぱれっとひろば」

代表者 田中利岳／丹青社  
 展示場所 埼玉・さいたま市  
 展示期間 2018年4月  
 総括責任者 加藤剛／丹青社  
 デザインディレクション 田中利岳／丹青社  
 プランニング 善野英恵／丹青社  
 デザイン 内海理美／丹青社  
 グラフィック 丹青社、魚岸由佳、HR-FM、佐藤雅晴  
 施工 鈴木翔悟／丹青社  
 クライアント さいたま市  
 撮影 河野政人／ナカサアンドパートナーズ



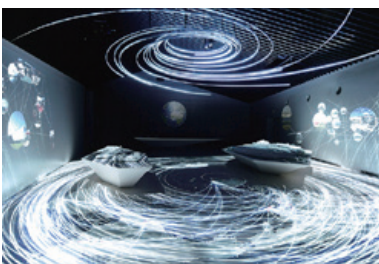
● B159 「最古の石器とハンドアックス—デザインの始まり」展

代表者 洪恒夫／東京大学総合研究博物館  
 展示場所 東京大学総合研究博物館  
 展示期間 2017年10月～2018年1月  
 プロデュース 諏訪元／東京大学総合研究博物館  
 ディレクション 洪恒夫／東京大学総合研究博物館  
 プランニング 諏訪元／東京大学総合研究博物館、ヨナス・ペイエネ／アワサ文化財保存研究協会、ブルハニ・アスファオ／地溝帯研究センター、佐野勝宏／早稲田大学高等研究所  
 グラフィック ひとつめデザイン  
 主催 東京大学総合研究博物館  
 撮影 フォワードストローク



● B260 埼玉県防災学習センター

代表者 田中利岳／丹青社  
 展示場所 埼玉・鴻巣市  
 展示期間 2018年3月  
 総括責任者 加藤剛／丹青社  
 プランニングディレクション 千葉香菜子／丹青社  
 デザインディレクション 田中利岳／丹青社  
 プランニング 熊谷麻友子／丹青社  
 デザイン 内海理美／丹青社  
 施工 入江泰照、奈良渉太郎／丹青社  
 クライアント 埼玉県  
 撮影 PIPS



● B560 アマダ歴史館

代表者 谷高明／乃村工藝社  
 展示場所 神奈川県 伊勢原市  
 展示期間 2018年4月  
 ディレクション 森田雅美、谷高明／乃村工藝社  
 デザイン 谷高明、藤原直也、中川百合／乃村工藝社  
 プランニング 森誠一郎プランニングディレクター・土金慧子・嵩恵奈／乃村工藝社  
 映像演出ディレクター 後藤映則／乃村工藝社  
 建築設計 根本雅明、橘保宏、垣田淳、横川美菜子、広田彰紀／竹中工務店  
 施工 花山純哉／乃村工藝社  
 クライアント アマダホールディングス  
 撮影 千葉顕弥



● C29 東急プラザ銀座従業員休憩室リニューアル

代表者 林原大地／スペース  
 展示場所 東京・銀座  
 展示期間 2018年4月  
 ディレクション 畠山啓／スペース  
 デザイン 林原大地／スペース  
 プロダクション 三木一道、林原大地／スペース  
 クライアント 東急不動産、東急不動産 SC マネジメント  
 撮影 益永研司／益永研司写真事務所



● C205 SHISEIDO THE STORE

代表者 渡辺淳／乃村工藝社  
 展示場所 東京・銀座  
 展示期間 2018年2月  
 ディレクション 佐藤オオキ／nendo  
 ディレクション 青野恵太／onndo  
 デザイン 横山尚明、富田有希子、諏訪部莉香／onndo  
 照明計画 榎並宏  
 施工 今泉宏優、稲津智彦、児玉崇、山田宗一郎  
 クライアント 資生堂  
 撮影 太田拓実、玉村敬太



● C666 9h nine hours 竹橋

代表者 廣村正彰／廣村デザイン事務所  
 展示場所 東京都千代田区  
 展示期間 2018年3月  
 ディレクション 廣村正彰／廣村デザイン事務所  
 デザイン 中村一行、山口慶／廣村デザイン事務所  
 クリエイティブディレクション 柴田文江  
 建築設計 平田晃久  
 施工 ジーク  
 クライアント ナインアワーズ  
 撮影 ナカサンドパートナーズ



● D589 MIKIMOTO GINZA TREE 2017

代表者 河合知恵／ミキモト  
 展示場所 東京・銀座・ミキモト本店  
 展示期間 2017年11月～2017年12月  
 ディレクション 林登志也／we+  
 ディレクション・デザイン 安藤北斗／we+  
 デザイン・ディベロップメント 青木陽平／we+  
 ディベロップメント 関口愛里／we+  
 照明 矢野大輔／Tokyo Lighting Design  
 施工 椿や  
 クライアント ミキモト  
 撮影 村瀬健一



● E458 カスケード・カラーズ

代表者 風袋宏幸／武蔵野大学  
 展示場所 武蔵野大学第1体育館アリーナ  
 展示期間 2018年1月  
 総監督 風袋宏幸／武蔵野大学  
 ディレクション 平木康仁／SURF Architects  
 アシスタント 水野裕太、大倉香菜子、館林花奈、宮川あずみ／武蔵野大学  
 グラフィック 柳原崇太、浅賀清花、廣瀬保乃夏／武蔵野大学  
 演出 建築デザイン学科1年生65名／武蔵野大学  
 自主制作 武蔵野大学  
 撮影 中島悠二



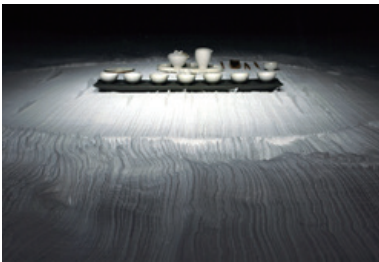
● E497 竹インスタレーション「コネクション」

代表者 辻研多／高島屋  
 展示場所 高島屋日本橋店  
 展示期間 2017年6月～7月  
 プロデュース、アートディレクション、デザイン 辻研多／高島屋  
 竹作家 四代田辺竹雲齋  
 デザイン 毛利元信／イー・ティ・イー  
 デジタルワーク 中田栄作／パナ  
 施工 竹雲齋工房弟子、ノムラデュオ  
 クライアント 高島屋  
 撮影 渡邊真一郎



● E679 KAWAI “Crystal Rain”

代表者 松尾高弘／ルーセントデザイン  
 展示場所 イタリア・ミラノ  
 展示期間 2018年4月  
 インスタレーション 松尾高弘／LUCENT  
 ディレクション 永瀧周、池川友康／河合楽器製作所  
 ピアノデザイン 伊藤慎一／河合楽器製作所  
 照明協力 品川育代／カラーキネティクス・ジャパン  
 技術協力 三上勝也／ハートス  
 水景協力 杉浦正太郎／ベルックス  
 クライアント 河合楽器製作所  
 撮影 大谷宗平／ナカサアンドパートナーズ



● F16 内なる風景 - 空白を訪ねる -

代表者 易雅静／多摩美術大学  
 展示場所 多摩美術大学  
 展示期間 2018年1月  
 デザイン 易雅静／多摩美術大学  
 撮影 宋済達

日本空間デザイン協会特別賞 復興支援賞 1作品



● E792 世界文化遺産 三角西港 築港130周年夜間ライトアップ

代表者 仁木洋子／イルミナティ  
 展示場所 熊本県宇城市  
 展示期間 2017年10月  
 プロデュース 仁木洋子／イルミナティ  
 ディレクション 仁木洋子／イルミナティ  
 デザイン 仁木洋子／イルミナティ  
 プロダクション 三上勝也／ハートス  
 クライアント 宇城市  
 撮影 守田義郎

日本空間デザイン協会特別賞 地域賞 1作品



● C428 銀山温泉 古山閣オーベルジュ CLANUOVA(クラノバ)

代表者 水戸部裕行／羽田設計事務所  
 展示場所 山形県尾花沢市・銀山温泉  
 展示期間 2017年5月  
 プロデュース 脇本長兵衛／古山閣  
 ディレクション 水戸部裕行／羽田設計事務所  
 デザイン 水戸部裕行／羽田設計事務所  
 建築設計 水戸部裕行／羽田設計事務所  
 クライアント 古山閣  
 撮影 石山和広

日本空間デザイン協会特別賞 学生賞 3作品



● E458 カスケード・カラーズ

代表者 風袋宏幸／武蔵野大学  
 展示場所 武蔵野大学  
 展示期間 2018年1月  
 総監督 風袋宏幸／武蔵野大学  
 ディレクション 平木康仁／SURF Architects  
 アシスタント 水野裕太、大倉香菜子、館林花奈、宮川あずみ／武蔵野大学  
 グラフィック 柳原崇太、浅賀清花、廣瀬保乃夏／武蔵野大学  
 演出 建築デザイン学科1年生65名／武蔵野大学  
 自主制作 武蔵野大学  
 撮影 中島悠二





● B748 ISEMACHI PARKLET 名古屋市栄ナミ地区におけるパークレットの社会実験  
 代表者 名古屋工業大学伊藤孝紀研究室／名古屋工業大学  
 展示場所 愛知・名古屋  
 展示期間 2017年10月～12月  
 ディレクション 伊藤孝紀／名古屋工業大学大学院  
 デザイン 水口敬悠、杉山弓香、伊藤誉／名古屋工業大学大学院  
 協力 米田行孝／ウェルビー  
 主催 栄ミナミまちづくり



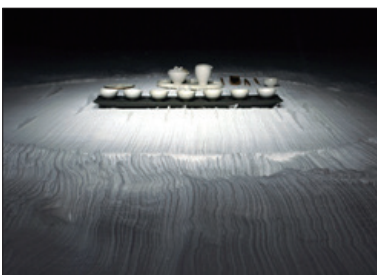
● D776 咲いた、咲いた、舞った - えきマチ 1丁目香椎 - 春の空間演出  
 代表者 栗田融／九州産業大学  
 展示場所 福岡・香椎  
 展示期間 2018年3月  
 ディレクション 大宝由布子／ジーエー・タップ  
 ディレクション 栗田融／九州産業大学  
 デザイン 朝倉省吾、上野奈保、江口主力、崎濱苑美、多田有佐、田原美聖、花田想良、飯田千尋、山本はづき、麻生真希、越智愛美、吉良佑香、立石彩乃、永尾大樹、西山ゆかり、山田里未佳／九州産業大学  
 制作・設営 朝倉省吾、上野奈保、江口主力、崎濱苑美、多田有佐、田原美聖、花田想良、飯田千尋、山本はづき、麻生真希、越智愛美、吉良佑香、立石彩乃、永尾大樹、西山ゆかり、山田里未佳／九州産業大学  
 クライアント JR九州ビルマネジメント  
 撮影 盛高真子／九州産業大学

日本空間デザイン協会特別賞 企画・研究賞 <一般> 1 作品



● F91 Future Factory DEJIMA  
 代表者 安元直紀／丹青社  
 展示場所 東京・品川区  
 展示期間 2017年10月  
 デザイン 安元直紀／丹青社  
 プランニング 小栗公二／ワークスタイルデザイン  
 施工 丹青社  
 クライアント 伊藤忠テクノソリューションズ  
 撮影 御園生 大地

日本空間デザイン協会特別賞 企画・研究賞 <学生> 1 作品



● F16 内なる風景 - 空白を訪ねる -  
 代表者 易雅静／多摩美術大学  
 展示場所 多摩美術大学  
 展示期間 2018年1月  
 デザイン 易雅静 多摩美術大学  
 撮影 宋済達

A 部門 エキシビション、プロモーション空間

BEST50

- 肥前さが幕末維新博覧会 幕末維新記念館  
阪田まゆ子/丹青社
- TOKYO MOTOR SHOW 2017「シトロエン」ブース  
西村直気/博展
- キャノンギャラリー  
池田正樹/丹青社
- 眠りギャラリー-TOKYO  
吉里謙一/cmyk
- 第28回 国際文具・紙製品展 ISOT 2017 “デザインフィルブース”  
齊藤里枝/エイブルピーン
- TOKYO MOTOR SHOW 2017 MAZDA BOOTH  
窪田茂/ 窪田建築都市研究所

入選

- RUCOLINE (ルコライン) POP-UP STORE at 表参道ヒルズ  
渡邊世志治/息吹工藝社
- 第45回東京モーターショー 2017 横浜ゴム  
平澤太/デザインカフェ
- リマニット・モーター・藤田展示場  
小松幸雄/竹中工務店
- キャノンプラザ大阪  
近藤大介/大日本印刷
- 第47回店舗総合見本市 JAPAN SHOP 2018 CYUON  
杉原広昭/シリウス
- 4K・8K 機材展 BOE ジャパンブース  
坂本真有子/フジヤ
- TOKYO AUTO SALON 2018 / CELLSTAR  
福地航大/フジヤ
- 第52回 JAPAN GOLF FAIR 2018 / 三菱ケミカル  
福地航大/フジヤ
- スウォッチ ブティック銀座/チョコム コラボレーション  
渡邊世志治/息吹工藝社
- 建築・建材展 2018 TOTO ブース  
森田智/solidxdesign
- IFPEX/Nabtesco ブース  
荒木秀暢/フジヤ
- ジャパンインターナショナルポートショー 2018 “SUZUKI ブース”  
古山ナオ/AD
- CEATEC JAPAN 2017 / TE Connectivity  
福地航大/フジヤ
- SEMICON Japan 2017 / 三菱電機  
福地航大/フジヤ
- CITIZEN FLAGSHIP STORE TOKYO 「プロマスター」フェア  
渡邊世志治/息吹工藝社
- CITIZEN Eco-Drive One POP-UP @ Omotesando  
渡邊世志治/息吹工藝社
- 第52回 ジャパンゴルフフェア 2018 “プロギア ブース”  
菊池卓/コモンズ
- 第47回ネブコンジャパン / セメダイン  
福地航大/フジヤ
- CYCLE MODE international 2017 / ミズタニ自転車  
福地航大/フジヤ
- 2017NEW 環境展 アクティオブース  
中沢拓也/ディー・エイト
- CP+2018 タムロンブース  
中沢拓也/ディー・エイト
- 第2回 AI・人工知能 EXPO NTT グループブース  
中沢拓也/ディー・エイト
- 第45回東京モーターショー 2017 三菱電機ブース  
中沢拓也/ディー・エイト
- 第46回国際ホテル・レストラン・ショー カネカブース  
中沢拓也/ディー・エイト
- CEATEC JAPAN 2017 三菱電機ブース  
中沢拓也/ディー・エイト
- グリコピア CHIBA  
松田具子/丹青社
- 第18回 JAPAN ドラッグストアショー DENTALPRO ブース  
関口貴也/ムラヤマ
- HCJ2018 タニコフブース  
坂上友理/ムラヤマ
- HASAMI EXHIBITION “aimo koimo”  
原田圭/DO.DO.
- 第21回機械要素技術展 / 椿本チエインブース  
丹羽康輔/フジヤ
- 味の素 クライアントイノベーションセンター  
城土健作/乃村工藝社
- IFA2017 Panasonic  
西田大介/乃村工藝社
- AQUOS R Concept Gallery  
古田雅敏/ Branco Inc.
- Tokyo Motor Show 2017 ボルボ・カー・ジャパン ブース  
鈴木天明/博展
- VOLVO POP UP STORE IN ROPPONGI  
鈴木天明/博展
- ジャパンゴルフフェア 2018 ダンロップ ブース  
鈴木天明/博展
- 東京モーターサイクルショー 2018 BMW Motorrad Japan Booth  
鈴木天明/博展
- ダイヘン新本社ショールーム  
高橋建司/乃村工藝社
- CEATEC JAPAN 2017「SOCIONEXT」ブース  
関真美/博展

# 「DSA 日本空間デザイン賞 2018」BEST50・入選作品 [ 部門/作品名/作品代表者 所属・氏名 ]

- 人とくるまのテクノロジー展 2017 横浜  
主催者工事 ゲート造作  
高山郁香/ムラヤマ
- 第 45 回東京モーターショー 2017 ダイハツブース  
草刈大/電通ライブ
- Arab Health 2018 FUJIFILM STAND  
脇谷健一/脇谷健一デザイン事務所
- ビューティーワールドジャパン 2017 “アクシージア” ブース  
田中真優/デザインカフェ
- ネスカフェ アイスクレマ (泡) カフェ  
サヨリ由紀子/タカオカ
- 大雪の大切プロジェクト 2017  
小泉誠/コイズミスタジオ
- 第 118 回 日本外科学会定期学術集会  
インテュイティブサージカル ブース  
菊池克弥/AZOIC
- CEATEC JAPAN 2017 “千葉県 / 千葉市ブース”  
長濱晃子/千葉県立東金高等技術専門学校
- SUBJECT / OBJECT  
吉泉聡/TAKT PROJECT
- 第 45 回東京モーターショー 2017 レクサスブース  
佐藤史能/ムラヤマ
- フランス人間国宝展  
GhotmehLina / Lina Ghotmeh -Architecture
- スヌーピーミュージアム 第 4 回展覧会  
「LOVE is Wonderful- 恋ってすばらしい。」  
斉藤江美/ブランコ
- 宇宙ミュージアム TeNQ 企画展「The Journey to  
EUROPA by KLOKA」  
阿部久美子/バルコスペースシステムズ
- TFWA ASIA PACIFIC EXHIBITION & CONFERENCE-  
KOSE ブース  
小林由果/フジヤ
- AUTOMOBILE COUNCIL 2017 mazda ブース  
鈴木天明/博展
- 肥前さが幕末維新博覧会「リアル弘道館」「葉隠みらい館」  
成田敬/丹青社
- Sprout - mt in Milano  
居山浩二/イヤマデザイン
- グーグル・クラウド・ジャパン合同会社ブース  
小坂真美/George P. Johnson
- 第 9 回 販促 EXPO【夏】 サガシキブース  
高橋匠/博展
- SCF2017 オムロンブース  
歌代悟/博展
- テーブルウェア EXPO サンライフブース  
鈴木有美/フジヤ
- 国際モダンホスピタルショー 2018 コクヨブース  
宮川実穂/フジヤ
- 人とくるまのテクノロジー展 / 住友化学ブース  
萩原千恵/博展
- Japan IT Week 春 2017 / MOTEX BOOTH  
荒木秀暢/フジヤ
- ジャパンフィッシングショー 2018 DAIWA ブース  
大西峻人/フジヤ
- SC ビジネスフェア 2018 / ルミネブース  
白銀香奈美/博展
- ネプコンジャパン / 日本アルミットブース  
荒木秀暢/フジヤ
- 第 45 回東京モーターショー 2017 YAMAHA ブース  
堀智映/KAZAANA
- 東京オートサロン 2018 / Mercedes-Benz Japan  
荒木秀暢/フジヤ
- CEATEC JAPAN 2017 ロームブース  
日下穰/ZYCC
- SC ビジネスフェア 2018 ジークブース  
日下穰/ZYCC
- 防水の体感型ショールーム「B Lab!」  
岡本悠/コクヨ
- SHISEIDO POP-UP & CAFE PICO HANAMI  
黒谷優美/資生堂
- CONQUEST 滞在型カーショールーム  
神戸暁/船場
- SC ビジネスフェア 2018 名古屋鉄道ブース  
澤本三恵/スペース
- 第 52 回ジャパンゴルフフェア 2018 キャロウェイゴルフ ブース  
青柳龍佳/博展
- 2017 国際ロボット展 KAWADA ROBOTICS ブース  
蜂谷亮平/ジールアソシエイツ
- 建築・建材展 2018 米山産業ブース  
蜂谷亮平/ジールアソシエイツ
- ジャンプ図書館  
西牟田悠/電通ライブ
- Knirps 折りたたみ傘の発明  
村上正馬/シーピーケー
- CITE JAPAN 2017 第 8 回化粧品産業技術展  
岩瀬コスファブース  
徐維廷/ムラヤマ
- DRAWN TO ARCHITECTRUE  
- 日建設計イラストレーションスタジオ展 -  
中村裕子/日建設計
- ビューティーワールドジャパン 2017 MTG ブース  
赤澤真美/ムラヤマ
- ヒーバック & アール ジャパン 2018  
冷凍・空調・暖房展 三菱電機ブース  
水野智仁/昭栄美術
- 人とくるまのテクノロジー展 2017 横浜 “brembo ブース”  
松本龍/ムラヤマ
- 第 90 回日本整形外科学会学術総会  
ジンマー・バイオメット合同会社ブース  
石井ひとみ/アートフリーク
- mt 10th Anniversary in Kitakyushu  
居山浩二/イヤマデザイン
- 国際放送機器展 2017 NEC ブース  
濱口かおり/NECマネジメントパートナー

# 「DSA 日本空間デザイン賞 2018」BEST50・入選作品 [部門/作品名/作品代表者 所属・氏名]

- シーメンスヘルスケア・ダイアグノスティクス /JACLaS EXPO 2017  
清水茉衣/アートフリーク
- OREC green lab 弘前  
木下昌大/キノアーキテクト
- GIFTSHOW NIPPON QUALITY ブース  
竹村尚久/ SUPER PENGUIN
- 国際医用画像総合展 2018 “GE ヘルスケアブース”  
名嘉朝樹/サクラインターナショナル
- 2017年アスタナ国際博覧会 日本館  
森本薫/ムラヤマ
- 土屋鞆製造所「ランドセル出張店舗」  
荒川れい/デザインアートセンター
- The Abu Dhabi International Petroleum Exhibition & Conference 2017 “JAPAN PAVILION”  
中島麻衣/ George P. Johnson
- リコイイメージングスクエア大阪  
川端信二/白水社
- SC ビジネスフェア2018 丹青社ブース  
丹青ディスプレイ/丹青ディスプレイ
- ドコモ スマートフォンラウンジ名古屋  
榊原宏次/新東通信
- JACLaS EXPO 2018 Sysmex ブース  
近藤正和/アートフリーク
- NITTAI OSAKA SHOWROOM  
大藪颯/スペース
- World Future Energy Summit 2018 “JAPAN PAVILION SPECIAL EXHIBITION”  
中島麻衣/ George P. Johnson
- 第 66 回日本医学検査学会 “Sysmex ブース”  
近藤正和/アートフリーク
- 第 45 回東京モーターショー 2017 TOYOTA ブース  
高畑憲介/電通ライブ
- 第 18 回 JAPAN ドラッグストアショー /BCL カンパニーブース  
石井瑞絵/ジールアソシエイツ
- エコプロ 2017- 環境とエネルギーの未来展 “三井住友建設ブース”  
内田実里/ボックス・ワン
- リンナイ エコプロ 2017  
横佩祐司/アートフリーク
- 旬× YEBISU PREMIUM LOUNGE ~ summer ~  
神保春彦/ビートニク
- パナソニック ラムダッシュ ラウンジ  
神保春彦/ビートニク
- FINAL FANTASY 30th ANNIVERSARY EXHIBITION - 別れの物語展 -  
松本健佑/電通ライブ
- 第 8 回化粧品産業技術展 大商硝子ブース  
堂下雅弘/スタジオハーフォンス
- 東京モーターショー 2017 本田技研工業ブース  
高木大輔/電通ライブ
- 第 45 回東京モーターショー 2017 ポルシェブース  
茂山勝一/電通ライブ
- 第 45 回東京モーターショー 2017 SUBARU Booth  
猪田創/電通ライブ
- カルソニックカンセイ 東京モーターショー 2017  
岩間直哉/博報堂プロダクツ
- BODY KNOWLEDGE-BODY KNOWING [2018 CREATIVE EXPO TAIWAN]  
王耀邦/格式設計展策
- 東京外郭環状道路・本線トンネル(南行) 東名北工事  
プレゼンルーム  
橋谷昇/848Design
- Galaxy Studio  
岩間直哉/博報堂プロダクツ
- TAIWAN HIP HOP KIDS [2018 CREATIVE EXPO TAIWAN]  
王耀邦/格式設計展策
- バッテリー ジャパン 2018 日本ゼオンブース  
田中伸幸/コムプライム
- KOKUYO TOKYO SHOWROOM 2F 「DIVERARY」  
石井一東/コクヨ
- Q'SAI Kale Cafe 表参道  
藤野達史/電通ライブ
- トヨタ会館 / 企業と社会  
加藤政臣/スペース
- プラチナリボン - ビューティーワールド 2017 プラチナホール -  
伊東裕劔持良美/SOL style
- 谷川俊太郎展  
五十嵐瑠衣
- SIGN LABO - 荒川技研工業 JAPANSHOP2018-  
伊東裕劔持良美/SOL style
- 鈴木マサルのゴールデンウィーク - 傘とテキスタイル -2017  
角田真祐子長谷川哲士/ミンナ
- ICE MELT 旅館 - まどか JAPANSHOP2018-  
伊東裕劔持良美/SOL style

## B 部門 文化・街づくり空間

### BEST50

- 菊池市中央図書館  
中村和延/乃村工藝社
- 松下幸之助歴史館  
波田英昭/乃村工藝社
- 新山口駅北口駅前広場 0番線  
宮崎桂/KMD

入選

- 八王子市こども科学館 (コニカミノルタ サイエンスドーム)  
諸星和則/丹青社
- アドミュージアム東京  
波田英昭/乃村工芸社
- でんきの科学館 導入エリアリニューアル  
白井麻由/ムラヤマ
- ふじのくに茶の都ミュージアム  
小澤浩利/日展
- 東京メトロ上野駅 (銀座線・日比谷線)  
高橋淳一/丹青社
- 西山ふるさと館 ふれあい交流広場  
高橋秀幸/フジヤ
- J.GRAN THE HONOR 下鴨糺の杜  
丸子勇人/竹中工務店
- パナソニックミュージアム ものづくりリズム館  
松浦竜太郎/乃村工芸社
- 海遊館 海月銀河  
紀伊健/トータルメディア開発研究所・ファイズデザイン
- 江東区立有明西学園  
栗田献/竹中工務店/久米設計
- クリばこ  
伊藤孝紀/タイプ・エービー
- 大和ハウス工業 総合技術研究所  
水上琢也/白水社
- 福岡市科学館  
姉川泰久/トータルメディア開発研究所
- 長門おもちゃ美術館  
伊藤立平/伊藤立平建築設計事務所
- 都城市立図書館  
会田友朗/アイダアトリエ
- 六畳の洞窟  
白井宏昌/滋賀県立大学
- 学校法人博多学園 博多第一幼稚園  
伊藤和陽/清水建設九州支店一級建築士事務所
- テラッセ納屋橋  
長澤怜/清水建設
- ISEMACHI PARKLET 名古屋市栄ミナミ地区における  
パークレットの社会実験  
名古屋工業大学伊藤孝紀研究室/名古屋工業大学

C 部門 商業・サービス空間

BEST50

- Salon de KANBAYASHI & 箸や万作  
吉里謙一/cmyk
- WOODY PARTS Factory Office  
越膳博明/乃村工芸社
- HEP ファイブ リニューアル  
春名伊佐也/乃村工芸社
- グランエレメント  
尾西雄一郎/スペース
- baguette rabbit 自由が丘店  
根石武信/スペース
- スターバックスコーヒー京都二寧坂ヤサカ茶屋店  
Starbucks Coffee Japan /スターバックスコーヒージャパン

入選

- 牡蠣居酒屋おいすた  
松本尚久/松本意匠設計事務所
- ノースポート・モール リニューアルプロジェクト  
畠山啓/スペース
- ノースポート・モール フードコート リニューアルプロジェクト  
田中三弘/スペース
- kyodo office  
小栗誠詞/イド
- Ode  
松葉邦彦/ TYRANT
- HUDSONS - A shoe lounge at the wednesday  
night -  
真泉洋介/プラスマイズミアーキテクト
- お台場たこ焼きミュージアム  
林原大地/スペース
- オーシャンゲートみなとみらい  
鈴木詠美/フィールドフォー・デザインオフィス
- 森感覚アスレチック DOKIDOKI  
水村真理子/ムラヤマ
- 太陽の娘 FAVETTA  
秋葉哲也/アシュラスコープインスタレーション
- ザ ランドマークスクエア オオサカ  
小出美希/丹青社
- ミズノ大阪茶屋町  
尾藤剛史/フジヤ
- スパリゾートハワイアンズ「BIG ALOHA」  
那須野純一/丹青社
- 乃村工芸社 大阪オフィス  
奥田龍一/乃村工芸社
- サンノハシ本社  
堀田泰治/清水建設
- UMEDA FOOD HALL  
出口智彦/乃村工芸社
- アヴァンセリアンオオサカ  
日野寿一/乃村工芸社
- ANNIVERSARY WORLD  
永田武/eleven nine interior design office

# 「DSA 日本空間デザイン賞 2018」BEST50・入選作品 [ 部門/作品名/作品代表者 所属・氏名 ]

## ■煎茶堂東京

青柳智士 / LUCY ALTER DESIGN

## ■蝶矢

青柳智士 / LUCY ALTER DESIGN

## ■雨庵 金沢

山崎晴太郎 / セイタロウデザイン

## ■フォレストキッチン ウィズ アウトドア リビング

小出美希 / 丹青社

## ■HOTEL THE KNOT YOKOHAMA

橋本健司 / ランドロー

## ■現代割烹 Terra

齋藤悠 / ROOM810

## ■木更津ワシントンホテル

柏瀬上 / スペース

## ■PANWOK

橋本健司 / ランドロー

## ■Bonsalute- 木更津ワシントンホテル

柏瀬上 / スペース

## ■LEXUS MEETS...HIBIYA

竹内宏法 / 乃村工藝社

## ■ブリーズ・オブ・トウキョウ

窪山知裕 / 船場

## ■牧野リハビリテーション病院

赤澤知也 / フィールドフォー・デザインオフィス

## ■松戸市立総合医療センター

赤澤知也 / フィールドフォー・デザインオフィス

## ■明治イノベーションセンター

上野信幸 / 日建スペースデザイン

## ■ヒナタテラス

文野志宏 / 竹中工務店

## ■パークコート青山ザ タワー インフィニティプール

市川智章 / 大林組

## ■Panasonic Beauty SALON 銀座

町田怜子 / 丹青社

## ■西日本電線 新事務所棟ロビー

武川淳 / 船場

## ■ホテルグランピナリオ小松

赤澤知也 / フィールドフォー・デザインオフィス

## ■Q LOUNGE

宮田久嗣 / コクヨ

## ■新柏クリニック めぐりの庭

吉岡有美 / 竹中工務店

## ■MEDI

丹羽浩之 / ヴォイド

## ■ノーリツイス オフィス

丹羽浩之 / ヴォイド

## ■LEPSIM 静岡セノバ店

吉田昌弘 / KAMITOPEN 一級建築士事務所

## ■GRILL & BEER SAIBOKU 川越店

吉田昌弘 / KAMITOPEN 一級建築士事務所

## ■nana's green tea 松江店

吉田昌弘 / KAMITOPEN 一級建築士事務所

## ■G735 Gallery

伊原慶 / TA+A

## ■東京合宿所

伊原慶 / TA+A

## ■七葉 沖縄リウボウ店

吉田昌弘 / KAMITOPEN 一級建築士事務所

## ■LIFORK OTEMACHI (リフォーク大手町)

江崎舞 / コクヨ

## ■マルゼンティーロースタリー

青柳智士 / LUCY ALTER DESIGN

## ■東京ベイ東急ホテル

常賀茂樹 / 竹中工務店

## ■久世福商店 天王寺ミオ

橋爪宏輔 / スペース

## ■ハナマルキみそ作り体験館

花岡郁哉 / 竹中工務店

## ■cocobunji ココブンジ

吉本晃一郎 / 竹中工務店

## ■EW.Pharmacy

外山翔 / matic

## ■BBTower 5G Workplace - TRANSIT TUNNEL

佐藤航 / コクヨ

## ■海邦福祉会 法人事務局オフィス

一之瀬暁洋 / イチデザイン

## ■すし・会席 久米別邸

一之瀬暁洋 / イチデザイン

## ■石田製帽 伝統を受け継ぐショールームファクトリー

神戸暁 / 船場

## ■銀山温泉 古山閣オーベルジュ CLANUOVA (クラノバ)

水戸部裕行 / 羽田設計事務所

## ■ホテルフクラシア大阪ベイ 客室改修

田中静香 / フィールドフォー・デザインオフィス

## ■glo store flagship project

河内勝巳 / 乃村工藝社

## ■木の渦 やきとりひびき庵別館 志木駅南口店

木元洋佑 / 木元洋佑建築設計室

## ■La・Vogue(恋肌) 原宿表参道店

宮川清志 / SESN.inc

## ■高崎オーバ

宮武芳将 / 船場

## ■ララファティマ表参道ブティック & サロン

及川澄人 / OIKAWA DESIGN

## ■日本海事検定協会本部ビル

花岡郁哉 / 竹中工務店

## ■WOODEN CARPET ーウチとマチをつなげる木質インター

フェースー

井上亮 / イノウエヨシムラスタジオ

## ■天ぶら久原ホーチミン店

前田護 / SEMBA VIETNAM

## ■間人温泉 炭平 新離れ「季音庵」

今福彰俊 / スーパーマニアック

## ■川越市産業観光館 小江戸蔵里 きざげ処昭和蔵

小美濃隆 / ラックランド

## ■GIO SHOWROOM/OFFICE

宮川清志 / SESN.inc

## ■ホイアン シルクヴィレッジ 伝統工芸ショップ

小美濃隆 / ラックランド

## ■旅館 雅宿 竹峰

大竹ひとみ / DESIGN Iris

# 「DSA 日本空間デザイン賞 2018」BEST50・入選作品 [部門/作品名/作品代表者 所属・氏名]

## ■博報堂プロダクツサテライトオフィス

三田明仁/コクヨ

## ■嵩 KURA HOLIC ららぽーと横浜店

木村ユカ/スペース

## ■DUNLOP CLUB HOUSE 名古屋店

木村ユカ/スペース

## ■Heart Bread ANTIQUE 京都四条店

木村ユカ/スペース

## ■Heart Bread ANTIQUE プライムツリー赤池店

木村ユカ/スペース

## ■Coleman 三井アウトレットパーク長島店

根石武信/スペース

## ■KAMIHAGI cycle ささしま店

遠山慧/スペース

## ■Poly Flower

片桐和也/ Katagiri Architecture+Design

## ■鹿児島空港 観光・総合案内所

西村智恵里/ジーク

## ■劇場街を再構成する — 日比谷シャンテ外装改修

関谷和則/竹中工務店

## ■東京タワー トップデッキツアー

KAZShirane / KAZ Shirane Studio LLC

## ■Glade Park

渡辺カ/JOKE.inc

## ■ヤフー 大阪グランフロントオフィス

牟礼葉子/コクヨ

## ■beauty experience nagoya studio

佐藤可土和/サムライ

## ■焼鳥つかだ

佐藤可土和/サムライ

## ■千里リハビリテーション病院

佐藤可土和/サムライ

## ■テルモ湘南センター CC Lounge

轟木徳八/コクヨ

## ■赤城乳業 本社・R & D FUTURE LABO

林正剛/プラナス

## ■ジャパンリアルエステイトアセットマネジメントオフィス

移転プロジェクト

張棋敦/メック・デザイン・インターナショナル

## ■イオンモール座間

幡山靖/大林組

## ■BAR WR

今福彰俊/スーパーマニアック

## ■The Public stand 船橋店

今福彰俊/スーパーマニアック

## ■三菱地所本社移転計画

加藤康伸/メック・デザイン・インターナショナル

## ■東京塗料会館 ペイントリノベーションプロジェクト

ヨザン弥江子/フォーアーツデザイン

## ■上海スパイス 滝ノ水店

町田幹樹/スペース

## ■アトリエバスコ

西田徹太郎/日建スペースデザイン

## ■SUNS 渋谷店

飯田嘉信/スペース

## ■ミキモト銀座本店

河合知恵/ミキモト

## ■SABAR+ by SHINMEI なんば CITY 店

大野美幸/スペース

## ■G - SQUARE

根石武信/スペース

## ■柿安料亭 本店

町田幹樹/スペース

## ■SABAR+ by SHINMEI 大阪京橋店

大野美幸/スペース

## ■名古屋プリンスホテル スカイタワー

長谷川寛/竹中工務店

## ■寿司割烹 北大路 バンコク

向笠謹明/フィルデザイン

## ■ラックオフィス

佐野温史/ラックランド

## ■タリーズコーヒー プレイアトレ士浦店

鹿島大雅/スペース

## ■新日鉄興和不動産 本社移転プロジェクト

久木勉/コクヨ

## ■COMTESSE

夏目知道/ナツメトモチ

## ■Maple street market

江原まゆみ/ CONSCIOUS

## ■平田牧場東京ミッドタウン店

廣村正彰/廣村デザイン事務所

## ■℃恵比寿

廣村正彰/廣村デザイン事務所

## ■TACHIHI STRATEGY LABO

鹿野喜司/コクヨ

## ■エプソンのオフィスエントランスエリア空間演出

長崎英樹/タケナカ

## ■Readin' Writin' Tawaramachi

白井宏昌/滋賀県立大学

## ■クレ・ド・ポー ポーテ 表参道ヒルズ店

- 見つかる、わたしのクレ・ド・ポー ポーテ -

小林恵理子/資生堂

## ■プライベート葬儀場 森の邸宅

曾根靖裕/曾根靖裕デザイン事務所

## ■赤城高原サービスエリア上り線

水谷淳/スペース

## ■ザ ロイヤルパークホテル 京都四条

黒柳亮/竹中工務店

## ■新大崎勤業ビル エントランスホール改修

代田哲也/フィールドフォー・デザインオフィス

## ■ATELIER de GODIVA 西武池袋本店

石川結/スペース

## ■東映アニメーション大泉スタジオ 【anime SQUARE】

富本亮太/ダイヤオフィスシステム

## ■Tressa Workers Cafe

大植健司/スペース

## ■Dr.Vranjes Marunouchi

橋谷昇/848Design

## ■飛騨物産館

下村理恵/スペース

# 「DSA 日本空間デザイン賞 2018」BEST50・入選作品 [部門/作品名/作品代表者 所属・氏名]

## ■KOKUYO SHINAGAWA SST OFFICE

石井一東/コクヨ

## ■K テラス-カリモク家具総張工場厚生棟-

長澤怜/清水建設

## ■ハローデイ徳力本店

布川陽子/スペース

## ■AUTOBACS GARAGE

滝澤明彦/電通ライブ

## ■四日市温泉 おふる cafe 湯守座

杉千春/ブラネットワークス

## D 部門 ショーウィンドウ&ヴィジュアルデザイン空間

### BEST50

#### ■GINZA SIX B2fl.VP Space “Taste of appreciation”

佐藤寧子/ブランクス

#### ■伊勢丹新宿店本館 JAPAN SENSES “艶祭”

佐藤寧子/ブランクス

#### ■「超」

武蔵淳/和光

#### ■「情」

武蔵淳/和光

#### ■MIKIMOTO GINZA [Les Petales Place Vendome]

河合知恵/ミキモト

### 入選

#### ■とらや 洛趣会展(らくしゅかいてん)「松と虎」

渡邊世志治/息吹工藝社

#### ■シビラ 伊勢丹新宿店 アートフレーム「ワーキング・ウーマン」

渡邊世志治/息吹工藝社

#### ■シビラ 伊勢丹新宿店 アートフレーム & POP UP SHOP

「ウインター・リゾート」

渡邊世志治/息吹工藝社

#### ■CITIZEN FLAGSHIP STORE TOKYO ウィンドウ

ディスプレイ「Summer」

渡邊世志治/息吹工藝社

#### ■松屋銀座 GINZA FASHION WEEK SPRING 2018

圓谷明日香/シーピーケー

#### ■Irotoridori Party

渡辺真佐子/資生堂

#### ■GINZA SIX B2fl.VP Space “Natural law”

佐藤寧子/ブランクス

#### ■GINZA SIX B2fl.VP Space “Taste of Fantasy”

佐藤寧子/ブランクス

#### ■伊勢丹新宿店メンズ館 グローバル・グリーン

-WELLNESS is NEW LUXURY-

佐藤寧子/ブランクス

#### ■伊勢丹新宿店本館 グローバル・グリーン

-WELLNESS is NEW LUXURY-

佐藤寧子/ブランクス

#### ■伊勢丹新宿店本館 彩り祭 -BACK TO THE FASHION-

佐藤寧子/ブランクス

#### ■「航」

武蔵淳/和光

#### ■「逢」

武蔵淳/和光

#### ■「衣」

武蔵淳/和光

#### ■「睦」

武蔵淳/和光

#### ■「綻」

武蔵淳/和光

#### ■「The Philosophy of Time “書”」

武蔵淳/和光

#### ■「編む」

武蔵淳/和光

#### ■「幸せの瞬間」

武蔵淳/和光

#### ■moire

黒谷優美/資生堂

#### ■美を包む

黒谷優美/資生堂

#### ■資生堂香水 100 周年展

黒谷優美/資生堂

#### ■SWING A HEART・バレンタインコレクション 2018

／資生堂パーラー銀座本店

小林幹也/資生堂

#### ■2017 JR Nagoya Takashimaya Christmas

田所竜馬/エー・ティ・エー

#### ■ISSEY MIYAKE SPRING SUMMER 2018 WINDOW INSTALLATION

林登志也/we+ inc.

#### ■POLA THE BEAUTY GINZA “An artwork for POLA”

中井章郎/ノムラデュオ

#### ■POLA THE BEAUTY GINZA “ポーラ×メルセデス・ベンツ BEAUTY NAVIGATION”

中井章郎/ノムラデュオ

#### ■SODA FOUNTAIN

浜田佐知子/資生堂パーラー

#### ■プライムツリー赤池 サイン計画

廣村正彰/廣村デザイン事務所

#### ■出会いのシンフォニー

小林恵理子/資生堂



# 「DSA 日本空間デザイン賞 2018」BEST50・入選作品 [部門/作品名/作品代表者 所属・氏名]

## ■銀座ロフト サイン計画

廣村正彰/廣村デザイン事務所

## ■西武池袋本店「IKESEI HAPPY 7DAYS」

大月勝弘/ケー・ディー

## ■西武池袋本店「FINDING SANTA!」サンタはどこへ?

大月勝弘/ケー・ディー

## ■西武渋谷店「CHRISTMAS GIFT FOREST」

夢あふれるリボンの森で

大月勝弘/ケー・ディー

## ■ロフト銀座店「センチメンタルアクター」スチレンボードの世界

大月勝弘/ケー・ディー

## ■Feel the Power of Gemstones

岸野桃子/資生堂

## ■池袋 PARCO PLAYFUL SUMMER

浅利桂果/パルコスペースシステムズ

## ■ORIGAMI

宮崎桂/KMD

## E 部門 エンターテイメント&クリエイティブ・アート空間

### BEST50

#### ■光糸の空間

岩塚一恵/rubato studio

#### ■ライフ

高谷廉/AD&D

#### ■資生堂アルティミューンローンチイベント

黒谷優美/資生堂

#### ■めでたいでんしゃ

船木浩一/JR西日本コミュニケーションズ

### 入選

#### ■姫路城×彩時記 秋 color of the season

木村寿行/TSP 太陽

#### ■P&G Presents Fantasy on Ice 2017 in MAKUHARI

吉村舞子/ムラヤマ

#### ■天平たなばた祭り~平城京天平祭・夏~

木村寿行/TSP 太陽

#### ■ぶたいびじゅつであそぼう ふしぎのくにのびよよ~ん

長峰麻貴/THEATRICAL IDEA

#### ■Caretta Illumination 2017 “真実の愛の物語”

桶川悟/アクシス

#### ■マザー牧場 イルミネーション 2017-2018 キラキラファーム “まきばの星の物語”

桶川悟/アクシス

#### ■パークコート青山ザ タワー スクリーニングルーム

市川智章/大林組

#### ■パークコート青山ザ タワー エントランスホール

市川智章/大林組

#### ■イルミナイト万博X mas ビームペインティング 夢 -Dream-

木村寿行/TSP 太陽

#### ■日本橋 桜フェスティバル~新たに出会う、日本橋、八重洲、京橋 ~「SAKURA TUNNEL」

長谷川喜美/ベルベッタ・デザイン

#### ■大垣共立銀行 テラッセ納屋橋支店

松尾祐弥/スペース

#### ■VISIONS - “TOKYO GIRLS COLLECTION 2018 SPRING/SUMMER”

諸石治之/イマジカ・ロボットホールディングス

#### ■京の七夕 鴨川会場

谷口剛/凸版印刷

#### ■LJL 2017 SUMMER SPLIT FINAL

青柳龍佳/博展

#### ■京都ポルタ東エリア

澤本三恵/スペース

#### ■CHANDON Blossom Lounge

青柳龍佳/博展

#### ■Panasonic Museum “History Wall”

松尾高弘/ルーセントデザイン

#### ■Paper Cloud

片桐和也/Katagiri Architecture+Design

#### ■INOCHI- 命の光があふれる海 -「水の大樹」

赤井郷子/ピクス

#### ■ものこころ提灯

中榮康二/博展

#### ■WIND

小野直紀/YOY

#### ■LEXUS DESIGN EVENT 2018 /

LIMITLESS CO-EXISTENCE

尾崎徳行/博報堂

#### ■熊本地震復興支援「世界遺産 三角西港 開港130周年 夜間ライトアップ」

仁木洋子/イルミナティ

## F 部門 空間の企画・研究

### 入選

#### ■Future Factory DEJIMA

安元直紀/丹青社

#### ■平城宮いざない館

赤嶺剛央/乃村工藝社